

**Satel**<sup>®</sup>  
ITALIA

**Sistemi di allarme  
Intelligenti**

**Oltre 20 anni di esperienza**

**SATEL è una società fondata in Polonia nel 1990. Sin dalla sua nascita si è imposta tra i leader indiscussi nel settore dei sistemi di sicurezza. Siamo specializzati nella progettazione, produzione e commercializzazione di una vasta gamma di apparecchiature innovative utilizzate nella realizzazione degli impianti di allarme.**

**L'innovazione è la più alta qualità dei prodotti SATEL**

L'innovazione delle soluzioni adottate da Satel, non si limita soltanto alla continua ricerca di nuove tecnologie costruttive. Infatti sappiamo bene quanto sia importante, che le apparecchiature da noi offerte siano anche semplici da utilizzare per Te e per la Tua famiglia. Questo è il motivo per cui, già durante la fase di progettazione di ogni prodotto, prestiamo una particolare attenzione alla chiarezza e all'intuitività dell'utilizzo. Il menu testuale multi-livello, l'intuitivo sistema di visualizzazione delle tastiere, così come il software per il controllo del sistema attraverso un telefono cellulare, sono solo alcune delle soluzioni adottate, il cui compito è quello di semplificare l'utilizzo dei nostri prodotti. È per noi molto importante, anche l'adeguamento dei prodotti alle ultime tendenze del design. Per questo motivo, abbiamo creato uno specifico ufficio che si occupa della progettazione e della produzione al dettaglio di elementi plastici, nei quali vengono alloggiati i componenti di altissima qualità, che compongono i nostri prodotti.

La combinazione del design più moderno, con la ricerca della più alta qualità, ha contribuito all'acquisizione di moltissimi clienti, non solo sul mercato nazionale, ma anche in molti mercati internazionali. Fin dall'inizio della sua attività, Satel è stata basata su un sistema produttivo, che mira a garantire un altissimo standard delle apparecchiature realizzate. Nell'anno 2002, abbiamo ottenuto il certificato di conformità ISO 9001:2000, che conferma l'alta qualità degli standard utilizzati dalla nostra azienda. Non contenti dei risultati fin qui raggiunti, cerchiamo di spingerci oltre ai requisiti specificati dalla norma ISO e facciamo in modo che ogni prodotto che esca dalla linea di produzione venga sottoposto ad un test completo di funzionalità per garantire il massimo grado di affidabilità.

**Per una vita più semplice**

La nostra missione è quella di mantenere la posizione di leader tecnologico fin qui raggiunta nel mercato della sicurezza. Offriamo soluzioni funzionali utilizzando gli ultimi ritrovati della tecnologia, in ognuno dei settori di protezione dei beni. Gli oltre 230 operatori impegnati nella realizzazione di questo compito, nonché il continuo upgrade degli impianti di produzione, rendono possibile il raggiungimento degli obiettivi che ci siamo proposti.

La brochure "Vivere in Sicurezza" è stata pensata con lo scopo di mostrare ai nostri Clienti le funzionalità dei sistemi di sicurezza che offriamo. Desideriamo sottolineare che la nostra offerta, oltre alle centrali di allarme tradizionali, comprende anche molti altri dispositivi, per far sì, che la Tua Abitazione diventi sempre più sicura e funzionale. Alcuni dei prodotti proposti, Ti possono infatti liberare dall'incombenza di dovere eseguire quotidianamente alcune mansioni ripetitive, occupandosi di svolgere le stesse anche durante la Tua assenza.

Vogliamo iniziare la presentazione dei nostri sistemi di sicurezza, discutendo degli elementi fondamentali che costituiscono un sistema di allarme, Ti illustreremo quindi le loro caratteristiche fondamentali e la loro destinazione d'uso. Desideriamo anche mostrarti le enormi possibilità aggiuntive, che offrono le nostre apparecchiature. Avrai così modo di conoscere le più avanzate soluzioni offerte, al fine di darti la possibilità di creare un sistema fatto su misura per le esigenze della Tua famiglia. Ti presenteremo inoltre anche dei semplici schemi per una distribuzione adeguata delle nostre apparecchiature in un'abitazione tipo.

Ci auguriamo, che la lettura della presente brochure Ti faciliti nella comprensione dei criteri che dovrebbe soddisfare un sistema di sicurezza, al fine di garantire a Te ed ai tuoi cari, tranquillità, senso di sicurezza e comfort.

vivere in sicurezza

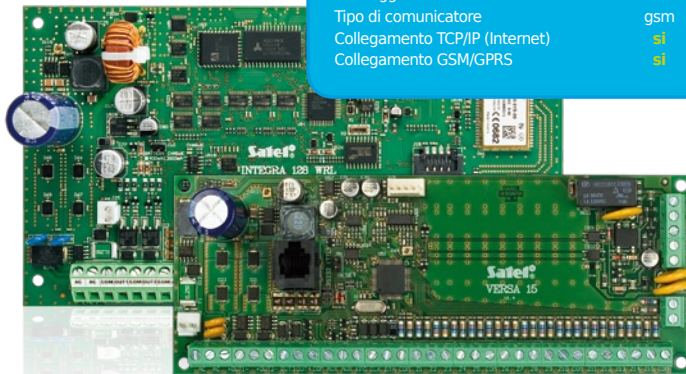


**La centrale di allarme**

Il cuore di un sistema di sicurezza è la centrale di allarme. Questa risponde della funzionalità dell'intera installazione. Le centrali comprese nell'offerta della società SATEL, come ad esempio quelle della serie INTEGRA, permettono di creare non solo un sistema di allarme affidabile, ma anche di utilizzare delle funzioni aggiuntive, che Ti liberano dall'incombenza di dovere svolgere alcuni compiti quotidiane quali: l'accensione delle luci nella tua abitazione, lo spegnimento dell'aria condizionata al momento dell'apertura di una finestra, e perfino l'accensione dell'impianto di irrigazione del giardino. Interessante e unica, è altresì la proposta della centrale INTEGRA 128-WRL, che grazie ai vantaggi della protezione senza fili, è la soluzione ideale laddove, la realizzazione di un impianto tradizionale via cavo sia difficile, oppure non possibile. Nel caso in cui, non siano necessarie funzionalità estese, è possibile utilizzare apparecchiature più semplici, come ad esempio le centrali di allarme della serie VERSA. Queste apparecchiature offrono un'alta affidabilità e modalità di utilizzo chiare ed intuitive, grazie alle quali assicurano un'efficace protezione ad appartamenti e piccole abitazioni monofamiliari.

**CARATTERISTICHE DELLE CENTRALI DI ALLARME**

CENTRALE	INTEGRA 128-WRL	INTEGRA 128	INTEGRA 32	VERSA 15
Gestione di rilevatori senza fili	si	opzionale	opzionale	opzionale
Funzione di controllo e di domotica	si	si	si	no
Funzione di monitoraggio	si	si	si	si
Numero massimo di messaggi vocali/SMS	32/64	32/64	16/32	16/64
Messaggi vocali di allarme	si	si	si	si
Tipo di comunicatore	gsm	tel.	tel.	tel.
Collegamento TCP/IP (Internet)	si	opzionale	opzionale	opzionale
Collegamento GSM/GPRS	si	opzionale	opzionale	opzionale





vivere in sicurezza  
vivere in sicurezza



## Tastiere

Le tastiere servono all'utilizzo quotidiano del sistema di allarme. Attraverso il loro uso, è possibile l'inserimento ed il disinserimento del sistema di allarme per mezzo dell'immissione di una password-codice che costituisce la "chiave virtuale" del sistema. Nel caso di centrali con funzionalità avanzate, le tastiere possono essere utilizzate anche per il controllo dei dispositivi collegati al sistema, quali ad esempio, l'aria condizionata oppure le tapparelle. La scelta della tastiera, avrà un'influenza fondamentale sulla facilità di utilizzo del sistema di allarme. Le tastiere LCD nelle centrali SATEL, ad esempio comunicano con l'utente, attraverso un chiaro menù in lingua italiana. Nel caso di tastiere economiche di tipo a LED, potrebbe invece essere necessario memorizzare le combinazioni di controllo utilizzate più raramente o l'annotazione dei singoli simboli indicatori. Un'ulteriore semplificazione dell'uso, disponibile soltanto in alcune tastiere delle centrali INTEGRA, è data dalla possibilità di utilizzare portachiavi, oppure tessere di prossimità, che evitano la necessità di dover ricordare un codice. Vale la pena notare, che la tastiera, è una delle apparecchiature più esposte alla visualizzazione da parte di estranei. Per questo motivo, esiste la possibilità di selezionarne il tipo desiderato, tra i molti modelli, che si differenziano per la forma ed il colore della retroilluminazione, affinché sia adeguata allo stile individuale della casa o dell'appartamento da proteggere.





vivere in sicurezza  
vivere in sicurezza



## Controllo e comando del sistema domotico

Le tastiere standard, sono adatte per un utilizzo quotidiano del sistema di allarme. Nel caso invece di uso delle funzioni avanzate di domotica (come ad esempio il controllo dell'illuminazione, oppure della climatizzazione) offerte dalle centrali INTEGRA, può verificarsi, che nelle tastiere tradizionali l'esecuzione di alcune operazioni, richieda di dover cercare la relativa funzione nel menu della tastiera. La soluzione ideale in questo caso, è costituita dall'utilizzo della tastiera touch INT-KSG. Grazie agli speciali tasti funzione, anche le operazioni più complesse, possono essere eseguite facilmente con un semplice tocco di un menù descrittivo e di immediata comprensione. L'ampio schermo di facile lettura, permette un rapido accesso alle informazioni di maggiore utilità grazie al quale, l'utilizzo del sistema, diventa estremamente più semplice di quello possibile attraverso le tastiere tradizionali. La collocazione naturale della INT-KSG, come reale centro di comando, è il soggiorno, o comunque uno dei locali utilizzati più frequentemente. In fase di progettazione di questa tastiera, SATEL ha prestato una particolare attenzione al design, affinché si combini in modo ideale, sia negli interni in stile classico, sia in quelli in stile moderno. Oltre al grande display, l'elemento che maggiormente caratterizza la tastiera INT-KSG, è l'assenza dei tradizionali pulsanti. Un pannello touch, che reagisce al semplice tocco sui simboli retroilluminati, sostituisce i pulsanti delle tastiere tradizionali.

La perfetta combinazione di queste caratteristiche, fa sì che la tastiera INT-KSG, non sia soltanto il modo più comodo per utilizzare quotidianamente un sistema di allarme e di domotica, ma costituisce anche un elemento distintivo del locale in cui viene installata.





vivere in sicurezza  
vivere in sicurezza



## Sirene

In un sistema di allarme, le sirene svolgono diverse funzioni. Le sirene interne hanno il compito di riempire i locali di un suono spiacevole e con un'intensità vicina alla soglia del dolore, fatto questo che costituisce una motivazione aggiuntiva all'abbandono dell'oggetto protetto da parte di un eventuale intruso. Nel caso delle sirene esterne invece la loro presenza dovrebbe dissuadere i malintenzionati dal tentativo di eseguire l'intrusione nell'abitazione protetta dal sistema di allarme. Inoltre, in situazioni di allarme, un suono acuto e la segnalazione lampeggiante, dovrebbero attirare l'attenzione del vicinato.

Una buona sirena dovrebbe essere una valida garanzia contro tentativi di danneggiamenti dolosi e manomissioni, e nel caso delle apparecchiature da esterno, fornire anche una protezione contro eventuali condizioni atmosferiche avverse. La specificità della costruzione ampiamente collaudata e la reputazione del produttore, costituiscono la migliore garanzia di funzionamento dell'apparecchiatura negli corso degli anni. Al momento della scelta della sirena, vale la pena prestare attenzione che la segnalazione ottica utilizzi come sorgente di luce i diodi LED. Questo tipo di sorgente, non solo garantisce un'eccezionale efficacia della segnalazione, ma è anche sinonimo di maggiore affidabilità se paragonata alle lampade ad incandescenza utilizzate nelle apparecchiature più semplici. La SATEL, tra i suoi prodotti annovera una vasta gamma di segnalatori, che si differenziano tra di loro non soltanto per la forma, le dimensioni ed il colore, ma anche per la tecnologia utilizzata e per il livello di sicurezza fornito. Allo scopo di effettuare una scelta dell'apparecchiatura, consona alle esigenze specifiche, è indispensabile l'assistenza di un professionista, che con le sue conoscenze sappia valutare tutte le potenziali minacce.





vivere in sicurezza

Vivere in sicurezza



## Rilevatori di movimento – rilevatori ad infrarossi passivi “PIR”

I rilevatori di movimento, si assumono il compito della registrazione della presenza di intrusi nell'area protetta. Nell'offerta di prodotti di SATEL, è presente l'intera gamma di queste apparecchiature, tra le quali le più conosciute, sono i rilevatori ad infrarossi passivi.

I più semplici dei rilevatori disponibili sono i modelli AMBER e AQUA Plus, apparecchiature, da un punto di vista tecnologico, molto simili tra di loro. Entrambi questi rilevatori infatti, espletano il loro compito in modo affidabile nei locali tipici di un'abitazione quali: soggiorni, bagni o camere da letto. Il rilevatore AMBER, si caratterizza in primo luogo per la compattezza del suo alloggiamento, grazie al quale la presenza dell'apparecchiatura non interferisce praticamente con l'arredamento del locale. Il più avanzato rilevatore GRAPHITE, offre invece un eccezionale sistema di analisi del segnale, che gli permette, non solo di risultare più efficace nella registrazione della presenza di un intruso, ma anche di far fronte a condizioni operative più difficili. Grazie a questa caratteristica, si può assicurare una protezione efficace di tutti i locali e di tutti quei luoghi dove possono esserci prolungamenti architettonici, quali ad esempio: corridoi, atri e disimpegni. Laddove viene richiesta una maggiore capacità di registrazione della presenza di intrusi, vale la pena di utilizzare il rilevatore IVORY. La sua costruzione, unica nel suo genere, gli permette di gestire ottimamente la rilevazione di movimento, anche in locali di forma non regolare, assicurando contemporaneamente, sia la protezione dell'area direttamente sottostante all'apparecchiatura, sia la protezione dell'area di passaggio.

Decidendo di installare un rilevatore di movimento, è importante sapere se nell'abitazione ci saranno animali domestici come cani e gatti. In tale caso, occorre optare per un rilevatore di tipo speciale. Per questa specifica situazione, sono stati studiati i rilevatori GRAPHITE Pet e AQUA Pet, progettati appositamente per discriminare la presenza di animali di compagnia durante la loro operatività.

Un'apparecchiatura assolutamente unica è AQUA Luna, corredata di un sistema di illuminazione realizzato con l'utilizzo di potenti LED a luce bianca che possono essere utilizzati sia per illuminare gli ambienti protetti oppure le scale in caso di blackout, sia per fornire una luce delicata se programmati con la funzione di segnapasso.



vivere in sicurezza  
vivere in sicurezza



## Rilevatori di movimento a doppia tecnologia

L'ideale completamento dell'offerta di prodotti SATEL, nell'ambito dei rilevatori di movimento, sono i rilevatori a doppia tecnologia. Rispetto ai rilevatori a raggi infrarossi, destinati tipicamente alla protezione di costruzioni destinate all'uso abitativo oppure ad uffici, i rilevatori a doppia tecnologia, fanno fronte con successo al compito di tutelare i luoghi nei quali prevalgono condizioni più diverse: ad esempio in presenza di prolungamenti architettonici o in presenza di fonti di aria calda, oppure dove è acceso l'impianto di climatizzazione. La resistenza dell'apparecchiatura a condizioni operative difficili, è ottenuta grazie ad una tecnologia costruttiva specifica, nella quale sono stati sfruttati due diversi fenomeni fisici per la rilevazione del movimento, garantendo in questo modo, un meccanismo di verifica della rilevazione. Un esempio di ambiente, nel quale è consigliato utilizzare un rilevatore a doppia tecnologia, sono i garage non riscaldati, ma anche ad esempio, i salotti dotati di camino. I rilevatori della serie COBALT, costituiscono una soluzione adeguata per la maggioranza delle situazioni tipo, nelle quali è necessario utilizzare un rilevatore a doppia tecnologia. A coloro che sono interessati alle migliori prestazioni possibili, è consigliato il rilevatore SILVER, dotato di una tecnologia unica di rilevazione della presenza di intrusi, anche se effettuano tentativi di mascheramento del sensore. Grazie a questa caratteristica, il rilevatore SILVER, è in grado di assicurare la massima protezione tra i rilevatori di movimento attualmente disponibili.





vivere in sicurezza



## Rilevatori per la protezione perimetrale

SATEL include nella sua offerta di prodotti, anche una gamma di rilevatori che permettono la creazione di una protezione perimetrale, il cui scopo è quello di rilevare i tentativi di intrusione nell'area protetta. A questi rilevatori può essere aggiunta la serie di rilevatori magnetici per l'apertura di porte e di finestre, meglio conosciuti come contatti reed. Il loro compito, è la registrazione dei tentativi di apertura delle finestre, oppure delle porte protette. Un compito analogo viene svolto dai rilevatori di vibrazioni come il VD-1, oppure l'AVD-100, che reagiscono alle vibrazioni provocate dalla forzatura di serrature e dalla rottura dei cardini. Un'altra apparecchiatura di questo tipo, è il rilevatore di rottura vetro INDIGO, il quale, utilizzando un'avanzata tecnologia di registrazione delle onde acustiche, reagisce ai tentativi di rottura dei vetri delle finestre, o delle vetrine.

Un gruppo a parte, tra i rilevatori per la protezione perimetrale, è costituito dalle barriere a raggi infrarossi attivi ACTIVA. Queste apparecchiature, creano un "recinto" invisibile utilizzando fasci di raggi ad infrarossi, il cui attraversamento invia un segnale alla centrale di allarme. Grazie alla particolare costruzione, queste barriere possono essere utilizzate non soltanto per la protezione delle soglie delle porte e delle finestre dell'abitazione, ma anche per la creazione di una protezione davanti alla stessa, ad esempio lungo la recinzione, od anche per la protezione aggiuntiva di collezioni di valore e di opere d'arte.



vivere in sicurezza  
vivere in sicurezza



**Rilevatori – ulteriore protezione**

Un sistema avanzato, può garantire la sicurezza in misura significativamente maggiore, di una semplice protezione contro le effrazioni. A questo scopo, il sistema deve essere corredato di rilevatori aggiuntivi, in grado di registrare tempestivamente diversi tipi di minacce. L'utilizzo nel sistema, di un rilevatore di gas della serie DG-1, permette la rilevazione e la segnalazione del pericolo collegato a fughe di gas combustibili, oppure di monossido di carbonio. Il rilevatore di gas soporiferi DG-1 TCM, può invece proteggere contro le effrazioni precedute dal tentativo di addormentamento delle persone presenti nei locali con l'uso di gas soporiferi, che può verificarsi in abitazioni poste in località isolate. I rilevatori di fumo e di calore, come il rilevatore senza fili ASD-110, possono invece permettere di reagire tempestivamente alla comparsa di fumo, anche se provocato dal ferro da stiro lasciato acceso. Un ulteriore esempio di approccio globale alla sicurezza, è l'utilizzo del rilevatore di allagamento, come l'FD-1, oppure del suo corrispondente senza fili, l'AFD-100; grazie ad essi, diventa possibile proteggersi ad esempio, contro gli allagamenti provocati dalla rottura di tubazioni o dalle perdite di acqua dagli elettrodomestici dell'abitazione.



vivere in sicurezza  
vivere in sicurezza



## Comunicazione e messaggi

**Il trasferimento regolare delle informazioni di allarme, è una delle funzioni chiave di ogni sistema di allarme.** Una delle opzioni possibili è l'invio del segnale digitale ad una società di sorveglianza attraverso l'utilizzo di una normale linea telefonica, meccanismo grazie al quale, gli operatori dell'istituto di vigilanza potranno intervenire istantaneamente proteggendo i Tuoi beni.

Una ulteriore possibilità, è il trasferimento di un messaggio vocale ad esempio direttamente al Tuo telefono cellulare. Un indiscutibile punto di forza delle centrali INTEGRA e VERSA, è la capacità di distinguere tra gli eventi, ed il successivo invio di informazioni dettagliate sullo stesso, caratteristiche grazie alle quali, già al momento della ricezione del messaggio si è in grado di sapere cosa sta succedendo nella propria casa. In caso di guasto della linea telefonica, sia esso casuale oppure il risultato di un'azione di manomissione eseguita da un intruso, la centrale non sarà in grado di trasferire l'informazione di allarme. Per evitare questa eventualità, si può dotare il sistema di un'apparecchiatura GSM-4, che sostituisce automaticamente la linea telefonica danneggiata, e permette alla centrale di eseguire l'invio dell'allarme su linea GSM. Un ulteriore vantaggio del collegamento alla centrale del modulo GSM, è costituito dalla possibilità di trasferimento attraverso lo stesso di messaggi SMS ai numeri telefonici prescelti, non soltanto relativamente agli allarmi, ma anche ad esempio sul ritorno a casa da scuola dei figli.

Possibilità completamente diverse, vengono offerte dall'utilizzo del modulo di comunicazione ETHM-1, che utilizza la rete TCP/IP (ad esempio Internet). Grazie a questo modulo, **è possibile non soltanto supervisionare il sistema da qualsiasi luogo nel mondo, ma anche effettuare il controllo utilizzando la tastiera virtuale disponibile nel browser internet, oppure attraverso il proprio PC dotato del software di gestione a mezzo mappe grafiche GuardX.** Naturalmente, così come nel caso di tutte le apparecchiature SATEL, la sicurezza è la priorità. Motivo per cui, le comunicazioni in rete, vengono effettuate utilizzando metodi di cifratura avanzati e protetti contro gli attacchi dolosi, impedendo l'accesso al sistema alle persone non autorizzate.





vivere in sicurezza

vivere in sicurezza

**MobileKPD – controllo totale del sistema, dovunque tu sia**

Andando incontro alle aspettative delle persone tecnologicamente più avanzate, o di professionisti dinamici che spendono la maggior parte del loro tempo fuori casa, **la società SATEL ha progettato una serie di applicazioni che trasformano il telefono cellulare nella tastiera della Tua centrale di allarme.** Sarà sufficiente lanciare l'applicazione gratuita MobileKPD, precedentemente installata nel telefono cellulare, per rendere possibile, attraverso i servizi GPRS, 3G oppure WiFi, il collegamento con la propria centrale INTEGRA, provvista di modulo di comunicazione ETHM-1, e supervisionare in tempo reale lo stato del sistema, nonché effettuare il controllo e la gestione. Le applicazioni della famiglia MobileKPD, possono essere installate in diversi tipi di telefoni cellulari. La versione di base di MobileKPD è destinata a tutti quei telefoni che utilizzano l'applicazione Java J2ME, che è presente nella maggior parte dei cellulari Nokia, Sony Ericsson, Samsung etc.. Gli apparecchi cellulari dotati di touch screen, possono invece usufruire delle funzionalità offerte da MobileKPD2. Sarà così possibile interagire con la propria centrale INTEGRA attraverso gli smartphone che utilizzano il sistema Google Android, Windows Mobile o Symbian, nonché per iOS, il sistema operativo dell'iPhone di Apple, semplicemente lanciando l'apposita applicazione.



vivere in sicurezza  
vivere in sicurezza





## Protezione di giorno e di notte

Prima di accingerti a pianificare un sistema di allarme per la Tua abitazione, vale la pena di prendere in considerazione, quali elementi devono essere inclusi nella protezione. Persino le più semplici configurazioni del sistema, dovrebbero proteggere non soltanto gli interni, ma anche il perimetro quali porte e finestre. **Grazie alla suddivisione dell'abitazione in sezioni (ad esempio interna e perimetrale), hai la possibilità di adeguare il livello di sicurezza al tuo ritmo quotidiano di vita.** Lasciando l'abitazione, effettui l'inserimento totale ed in questo caso, l'apertura delle porte oppure delle finestre, così come il movimento di persone all'interno, attiveranno l'allarme. Quando invece ti trovi all'interno, e desideri assicurare a te ed ai tuoi cari il massimo senso di sicurezza, il sistema potrà essere configurato per effettuare automaticamente l'inserimento della protezione perimetrale ad orari predefiniti. Tu e la Tua famiglia, potrete muovervi liberamente all'interno dell'abitazione, i tentativi di intrusione dall'esterno, attraverso le porte, oppure le finestre, verranno segnalati immediatamente dai rilevatori perimetrali. Nel caso in cui, la Tua abitazione sia dislocata su più di un piano, potrai effettuare per la notte l'inserimento della protezione, con l'esclusione della camera da letto, della camera dei ragazzi, del bagno o della cucina. Una tastiera aggiuntiva collocata al piano, faciliterà il pieno utilizzo delle possibilità offerte da tale sistema. **Grazie alla suddivisione in due partizioni aggiuntive** controllate separatamente, **il sistema sarà in grado di meglio adeguarsi al Tuo stile di vita individuale** e di assicurare a Te ed alla Tua famiglia, un livello di sicurezza totale. Soltanto una simile soluzione, garantisce che il sistema, nella modalità di inserimento notturno, attivi l'allarme già al momento nel quale viene forzata una porta, oppure una finestra, prima ancora che l'intruso possa trovarsi all'interno.

**Vale la pena di considerare che il progetto di installazione includa anche gli elementi necessari per la protezione perimetrale.**



vivere in sicurezza

vivere in sicurezza

## Controllo dell'illuminazione

Durante una Tua assenza prolungata (ad esempio quando sei in vacanza oppure in un viaggio di lavoro), il sistema di allarme, costituito da una centrale INTEGRA, è in grado di **simulare la presenza di persone nell'abitazione**, cosa **che può dissuadere un potenziale ladro**. Esiste infatti la possibilità di eseguire il controllo automatico dell'illuminazione, secondo degli schemi temporali precedentemente programmati, oppure di reagire ad eventi definiti (ad esempio l'attivazione del rilevatore crepuscolare). Il controllo dell'illuminazione, non è soltanto una simulazione di presenza nell'abitazione. Attraverso l'utilizzo delle funzioni incluse nelle centrali INTEGRA, puoi automaticamente accendere l'illuminazione nel corridoio, oppure sulle scale, non appena il rilevatore di movimento registra il tuo passaggio, quando di notte Ti muovi nell'abitazione. Se desideri, puoi accendere l'illuminazione notturna con intensità limitata, al fine di non disturbare i tuoi cari che dormono. La luce dell'ingresso può accendersi da sola, dopo l'apertura della porta, liberandoti dall'incombenza di cercare al buio l'interruttore della luce. A parte questo, utilizzando il Tuo telefono cellulare, puoi, in qualsiasi momento accendere, oppure spegnere la luce, ad esempio in soggiorno, senza muoverti dal divano. **INTEGRA non vuol dire soltanto sicurezza, ma anche comfort.**

È importante anche sapere che utilizzando il modulo INT-KNX, il sistema INTEGRA può controllare i punti luce coperti dal sistema di automatizzazione KNX. Grazie a questo, è possibile ottenere l'eccezionale funzionalità del sistema di automazione, e la semplificazione della sua espansione in futuro con nuove funzioni.







vivere in sicurezza

vivere in sicurezza

## Controllo del riscaldamento e della climatizzazione

L'utilizzo della centrale INTEGRA per il controllo del riscaldamento, può portare ad un risparmio significativo dei costi per l'assorbimento energetico.

Un sistema di controllo, può essere programmato compatibilmente con il Tuo stile di vita in modo che il riscaldamento possa essere acceso appena prima del Tuo ritorno a casa, in questo modo quando arriverai l'abitazione sarà già calda. Quando sei fuori casa, il sistema potrà passare automaticamente nella modalità economica. Se eccezionalmente devi restare al lavoro più a lungo, puoi modificare lo schema quotidiano attraverso Internet. Non sarà più necessario ricordarsi di spegnere il riscaldamento quando desideri ventilare un ambiente perchè all'apertura di una finestra, il sistema potrà disattivare automaticamente il riscaldamento del locale. Questa caratteristica, rende anche possibile il controllo dell'operatività del condizionatore d'aria rendendo possibile un risparmio dei costi sia in inverno come in estate, il **sistema SATEL Ti assicura il massimo del confort ed un notevole risparmio.**



vivere in sicurezza

vivere in sicurezza

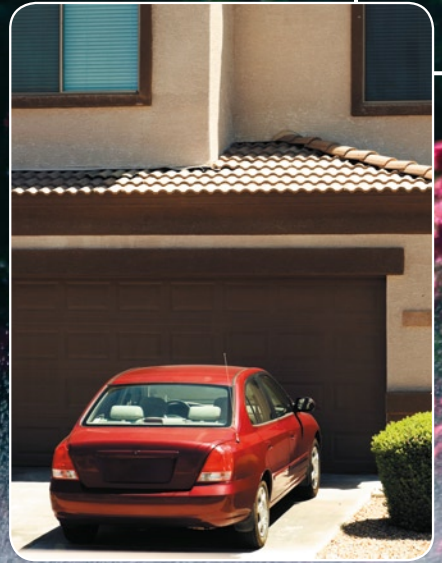


scopri le nostre **soluzioni**

## Irrigazione automatica del giardino, controllo delle tapparelle e del portone del garage

Avendo un sistema dotato di una centrale della serie INTEGRA, **puoi prenderti cura anche del tuo giardino**. L'irrigazione automatica del giardino, si attiva all'orario programmato solo se prima non è piovuto. La centrale INTEGRA **può anche abbassare automaticamente le tapparelle** al momento dell'inserimento liberandoti dall'incombenza di ricordartelo prima di uscire di casa oppure prima di andare a dormire. Quando ritorni ed effettui il disinserimento, le tapparelle si potranno alzare automaticamente, riempiendo la Tua abitazione di luce solare. Nel caso in cui, volessi controllare gli avvolgibili individualmente, potrai raggrupparli a piacere, cosa che ti permetterà di aprirne, oppure di chiuderne diversi, con la semplice pressione di un solo pulsante. Grazie all'esecuzione del controllo, **attraverso l'utilizzo di un telefono cellulare, oppure di un telecomando, potrai in modo semplice, non soltanto aprire il portone del garage, ma anche effettuare l'inserimento, oppure il disinserimento dello stesso nel sistema**. Non occorre più avere molti telecomandi, per controllare separatamente il portone del garage, il cancello di uscita ed il sistema di allarme.





vivere in sicurezza

vivere in sicurezza

scopri le nostre **soluzioni**

## Controllo remoto del sistema

**Grazie agli avanzati sistemi di collegamento, che utilizzano le tecnologie GSM e TCP/IP (Internet), oppure con l'uso di un chiaro menù interattivo a guida vocale su una normale linea telefonica, potrai restare in contatto permanente con la tua abitazione.** Questa possibilità ti permette di reagire immediatamente ai diversi tipi di situazioni. Trovandoti al lavoro puoi, utilizzando il tuo computer o il tuo cellulare, assicurarti se uscendo al mattino hai dimenticato di inserire l'impianto di allarme. Imbottigliato nel traffico d'inverno, puoi chiamare telefonicamente la tua centrale, per accendere l'impianto di riscaldamento, in modo da trovare al tuo rientro gli ambienti già riscaldati. Quando l'abitazione, durante la Tua assenza, viene curata da amici fidati, puoi effettuare il disinserimento da remoto, attraverso l'utilizzo del telefono cellulare, e rendere loro possibile il recarsi all'interno per innaffiare le Tue piante preferite. Poi, dopo esserti assicurato che l'abitazione sia stata nuovamente chiusa, potrai nuovamente effettuare l'inserimento nello stesso modo.







vivere in sicurezza

vivere in sicurezza

### Abitazione amica dei bambini

**Un sistema di allarme, vuol dire sicurezza anche per i più piccoli.** Se ci sta a cuore, che i nostri figli possano godere dei benefici offerti da un sistema di allarme, occorre tenere presente tutto ciò, già in fase di progettazione del sistema. Ad esempio, le tastiere che potranno utilizzare i bambini dovranno essere collocate ad un'altezza tale, che permetta loro non soltanto di premerne i pulsanti, ma anche di leggere le informazioni visualizzate dal sistema sul display. Una soluzione interessante diretta ai più piccoli, può essere anche l'utilizzo di tastiere provviste di lettori di tessere di prossimità grazie ai quali, **sarà sufficiente, che il nostro bambino avvicini il suo portachiavi alla tastiera, per effettuare il disinserimento in modo semplice e sicuro** dopo essere ritornato da scuola. Un'ulteriore facilitazione per i più piccoli, possono essere i telecomandi dedicati all'inserimento, oppure al disinserimento. Grazie a questi, l'intero utilizzo del sistema si ridurrà alla pressione del pulsante giusto del telecomando. **Desiderando essere sicuri, che il nostro bambino sia tornato a casa da scuola all'orario prestabilito**, si potrà utilizzare la funzione di gestione degli eventi a mezzo messaggi delle centrali VERSA e INTEGRA, grazie alla quale, nel momento in cui Tuo figlio effettuerà il disinserimento, **il sistema potrà avvisarti del fatto, inviandoti ad esempio un messaggio SMS.** Ogni genitore sa quanto è preziosa questa informazione! Il Tuo sistema di allarme, potrà anche prendersi cura di controllare il tempo passato dai Tuoi bambini davanti alla televisione, oppure al computer, sarà sufficiente programmare il timer, per definire con esattezza in quali orari sarà possibile utilizzare i divertimenti digitali.



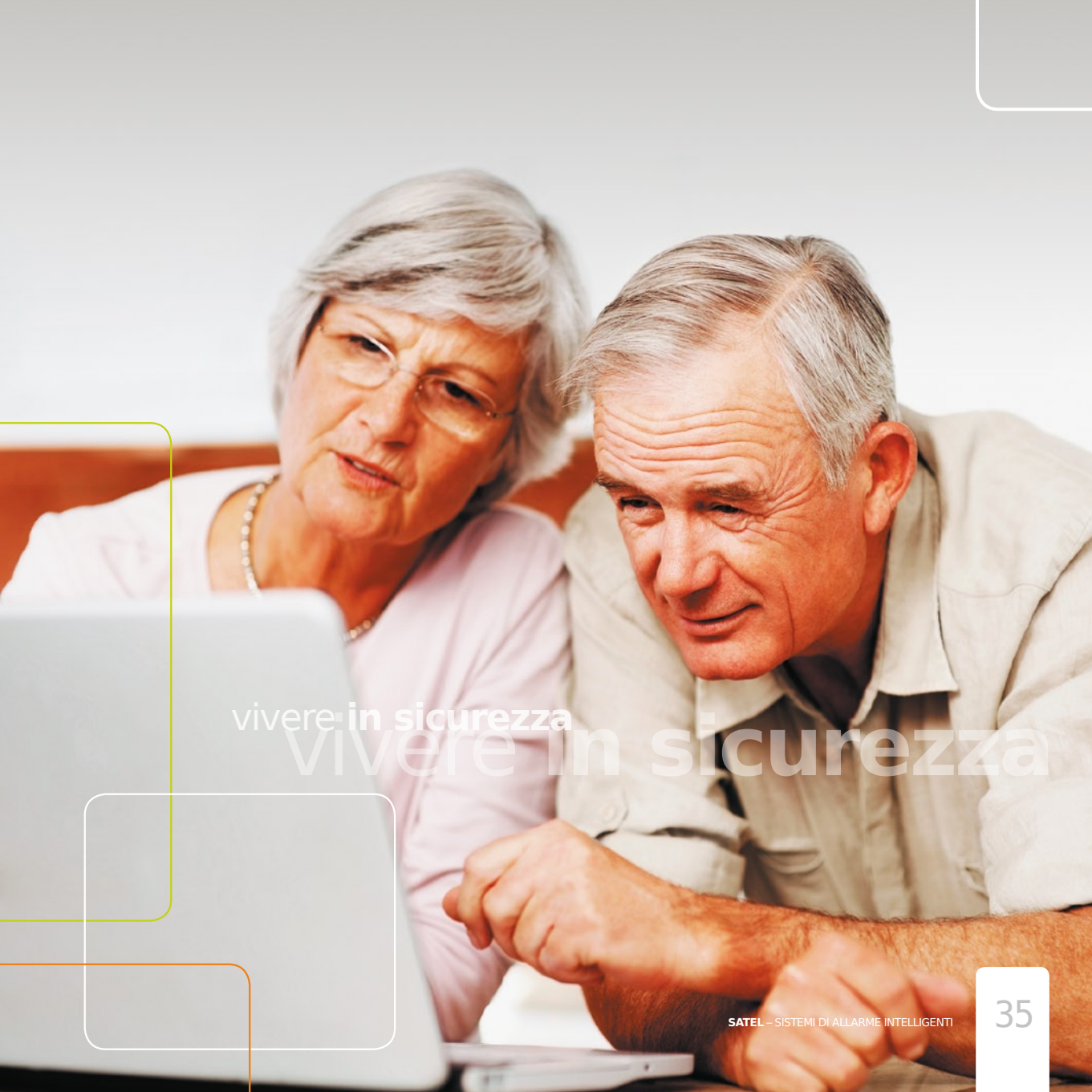
vivere in sicurezza  
vivere in sicurezza

## Andare incontro alle esigenze delle persone anziane

L'utilizzo quotidiano di un sistema di allarme SATEL non è complicato. **Se non desideri dover ricordare il codice, si possono utilizzare Tag portachiavi e tessere di prossimità, oppure telecomandi per il controllo remoto.** Grazie a questo, per effettuare l'inserimento, oppure il disinserimento, sarà sufficiente passare il Tag portachiavi, la tessera sulla tastiera, oppure sul lettore, o premere un pulsante del telecomando. **Un messaggio vocale può confermare l'accettazione di questa operazione da parte della centrale.** Questa semplice modalità operativa, facilita l'utilizzo del sistema da parte delle persone più anziane. Volendo rendere possibile agli anziani utilizzare la tastiera, è opportuno sceglierne una che assicuri la massima leggibilità delle informazioni. In particolare si differenzia per questo aspetto, la tastiera INT-KSG, che oltre all'ampio display è dotata di una comoda tastiera con pulsanti tattili adeguatamente retroilluminati. Tutto questo, aiuta le persone anziane ad utilizzare tutte le caratteristiche offerte dai nostri innovativi sistemi. **Un sistema di allarme, rende possibile anche l'automatizzazione della richiesta di soccorso** quando questo si rivela necessario; a questo scopo, può essere utilizzato un telecomando che può essere portato sempre con sé, così come speciali pulsanti collocati in luoghi selezionati.







vivere in sicurezza

vivere in sicurezza

## esempi **di combinazioni**

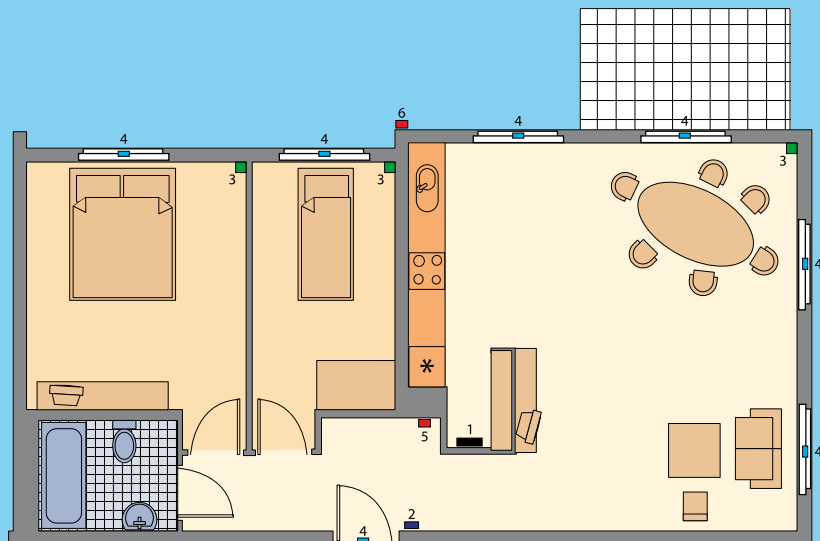
### Esempi di sistemi di allarme tipici

Sistema di allarme realizzato con centrale di allarme VERSA 10. L'apparecchiatura è l'ideale per le abitazioni e le piccole case. Offre la possibilità di ampliare il sistema in futuro. Rende possibile il monitoraggio con il collegamento ad un istituto di vigilanza e l'uso di messaggi vocali diretti al proprietario attraverso il telefono o di messaggi SMS, garantendo agli utenti sicurezza e tranquillità. Un suo indubbio pregio è la semplicità e la chiarezza di utilizzo e punto di forza aggiuntivo è costituito dalla possibilità di utilizzare apparecchiature senza fili.



### Esempio di configurazione di un sistema di allarme per un'abitazione di 3 locali

1. Centrale di allarme **VERSA 10**
2. Tastiera **VERSA-LCD-GR**
3. Rilevatore di movimento **AQUA Plus**
4. Rilevatore magnetico **K-1**
5. Sirena interna **SPW-220 R**
6. Sirena esterna **SP-4003 R**



# esempi **di combinazioni**

## Esempi di sistemi di allarme tipici

Sistema di allarme realizzato con la collaudata centrale di allarme INTEGRA 64. Dotata di 16 ingressi e di 16 uscite configurabili a piacere che garantiscono un alto livello di sicurezza per gli oggetti di media grandezza, può essere dotata di un modulo GSM LT-2 per la gestione dei messaggi, al fine di rendere possibile una comunicazione affidabile in ogni situazione. Ulteriori caratteristiche sono le svariate possibilità di espansione e le avanzate funzionalità che permettono di utilizzarla per costruire un sistema di domotica.



### Esempio di configurazione di un sistema di allarme per una piccola abitazione monofamiliare

1. Centrale di allarme **INTEGRA 64**
2. tastiera **INT-KLCDL-BL**
3. Rilevatore di movimento **GRAPHITE**
4. Rilevatore a doppia tecnologia **SILVER**
5. Rilevatore magnetico **K-1**
6. Sirena interna **SPW-220 R**
7. Sirena esterna **SP-4003 R**
8. Modulo di comunicazione **GSM LT-2**





# esempi **di combinazioni**

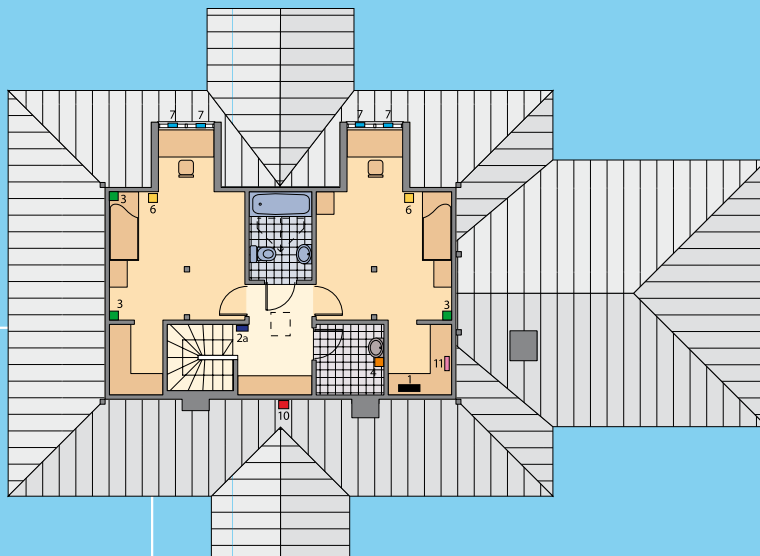
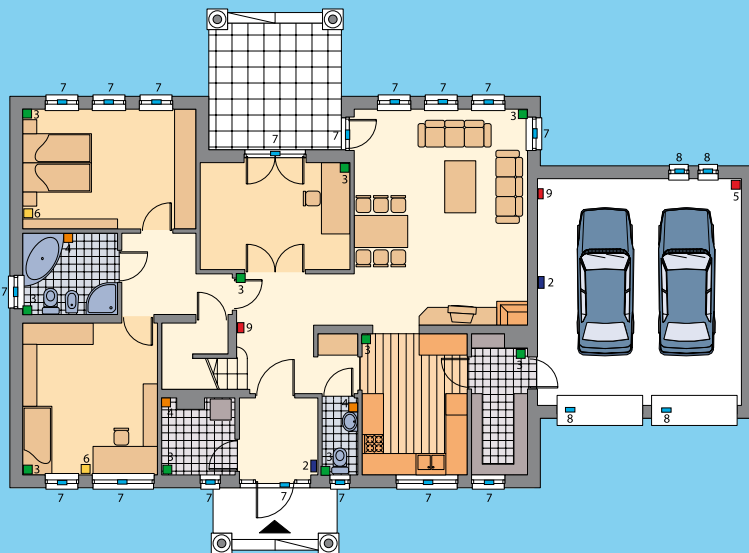
## Esempi di sistemi di allarme tipici

Sistema di allarme realizzato con centrale di allarme INTEGRA 128-WRL. La versatilità della centrale scelta, permette di utilizzarla non soltanto nei sistemi di segnalazione di effrazione e di rapina, ma anche in sistemi di controllo dell'accesso e di gestione intelligente dell'edificio. Il vantaggio principale di questa centrale è la libertà di poter utilizzare sia apparecchiature senza fili, sia apparecchiature cablate. Il comunicatore incorporato GSM/GPRS, garantisce una comunicazione affidabile in ogni situazione, ed il modulo aggiuntivo ETHM-1, permette il controllo da remoto del sistema attraverso Internet, oppure attraverso l'utilizzo di un telefono cellulare.



### Esempio di configurazione di un sistema di allarme per un'abitazione grande monofamiliare

1. Centrale di allarme **INTEGRA 128-WRL**
2. tastiera **INT-KSG**
- 2a. tastiera partizionale **INT-S-GR**
3. Rilevatore digitale di movimento **APD-100**
4. Rilevatore di allagamento **AFD-100**
5. Rilevatore digitale a doppia tecnologia PIR+MW **SILVER**
6. Rilevatore di gas soporiferi **DG-1 TCM**
7. Rilevatore a doppia tecnologia senza fili magnetico **AMD-101**
8. Rilevatore magnetico **S-4**
9. Sirena interna **SPW-220 R**
10. Sirena esterna **SP-4003 R**
- opzionale:**
11. Modulo **ETHM-1**



## SATEL

L'innovazione è la più alta qualità dei prodotti SATEL  
Affinché la vita sia più semplice

### scopri i nostri prodotti

02	La centrale di allarme
04	Le tastiere
06	Controllo e comando del sistema domotico
08	Sirene
10	Rilevatori di movimento – rilevatori ad infrarossi passivi „PIR”
12	Rilevatori di movimento a doppia tecnologia
14	Rilevatori – protezione perimetrale
16	Rilevatori – ulteriore protezione

### scopri le nostre soluzioni

18	Comunicazione e messaggi
20	MobileKPD – controllo totale del sistema, dovunque tu sia
22	Protezione di giorno e di notte
24	Controllo dell'illuminazione
26	Controllo del riscaldamento e della climatizzazione
28	Irrigazione automatica del giardino, controllo delle tapparelle e del portone del garage
30	Controllo remoto del sistema
32	Abitazione amica dei bambini
34	Andare incontro alle esigenze delle persone anziane

### esempi di combinazioni

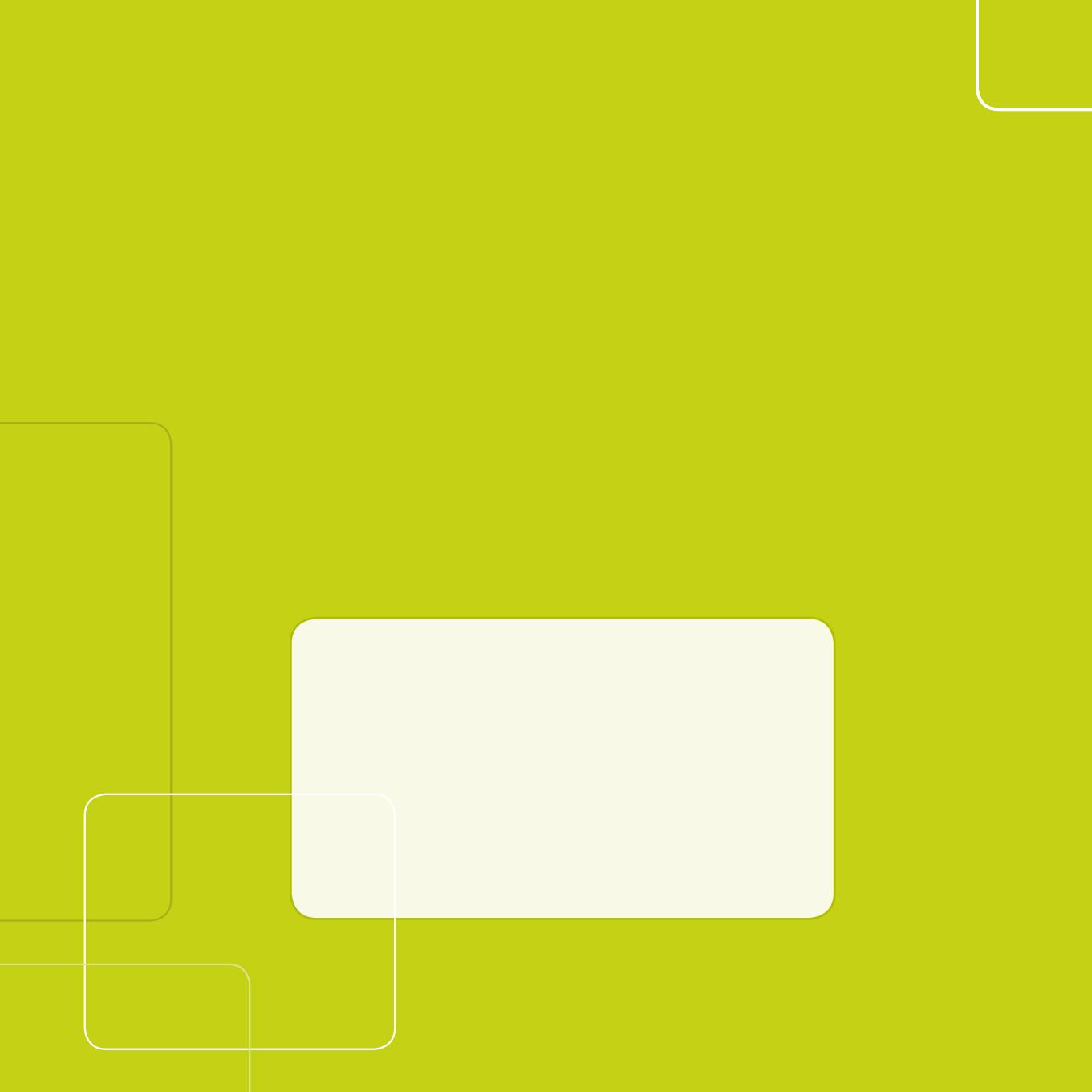
36	Abitazione di tre locali
38	Abitazione piccola monofamiliare
40	Abitazione grande monofamiliare



vivere in sicurezza  
vivere in sicurezza







## In breve su chi ha curato questa pubblicazione

Dall'anno della sua fondazione nel 1990, ogni anno dell'attività della SATEL è stato contrassegnato con il lancio sul mercato di nuovi prodotti dedicati alla protezione delle persone e dei beni. Nella nostra offerta è possibile trovare, sia una vasta gamma di dispositivi e di accessori utilizzati nei sistemi di allarme e di controllo accessi, nonché tutte le attrezzature per le aziende operanti nel settore della vigilanza e monitoraggio dello stesso. Gli investimenti strategici in nuove tecnologie e le soluzioni innovative adottate ci permettono di essere tra le aziende leader di mercato. Lo sviluppo dinamico dell'Azienda e l'espansione della gamma dei prodotti offerti sono stati possibili grazie alla fiducia che i Clienti hanno dato alle nostre soluzioni. La corretta identificazione dei bisogni dei clienti è uno dei pilastri del successo della nostra Azienda. La nostra missione è da sempre quella di garantire la sicurezza per la clientela sia del settore privato che del terziario e di elevare gli standard in materia di protezione delle persone e della proprietà. I nostri dipendenti non risparmiano alcuno sforzo affinché i prodotti recanti il marchio SATEL siano in grado di offrire la massima facilità di uso e migliorare la qualità della vostra vita.



Satel Italia srl  
Via Ischia Prima, 280  
63066 Grottammare (AP)  
e-mail: [info@satel-italia.it](mailto:info@satel-italia.it)

[www.satel-italia.it](http://www.satel-italia.it)