

# ACCO

## sistema di controllo accessi

Il sistema di controllo accessi ACCO consiste in una distribuzione intelligente di una rete di dispositivi gestiti e supervisionati da un'unità centrale. La combinazione tra i dispositivi e le soluzioni software tecnologicamente avanzate portano al top qualità e flessibilità in ogni singola applicazione.



# diagramma del sistema **ACCO**



Il sistema di controllo accessi ACCO è stato sviluppato mantenendo come base del sistema i singoli moduli di controllo. Possono essere collegati fino a 255 moduli mediante bus RS-485. La sua gestione e la connessione con un PC è assicurata dal convertitore (interfaccia) ACCO-USB. La gestione centralizzata e la programmazione sono possibili grazie al software ACCO-SOFT-LT. Un software potente ed evoluto installabile su PC locale per mezzo di una connessione USB.

## CONTROLLO ACCESSI

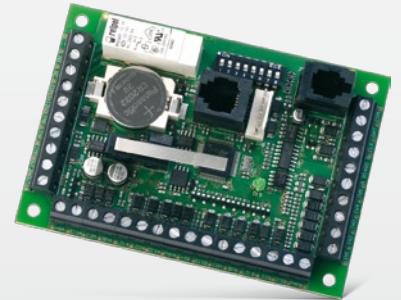
### ACCO-KP / ACCO-KP-PS / ACCO-KPWG / ACCO-KPWG-PS

Modulo di controllo dell'accesso

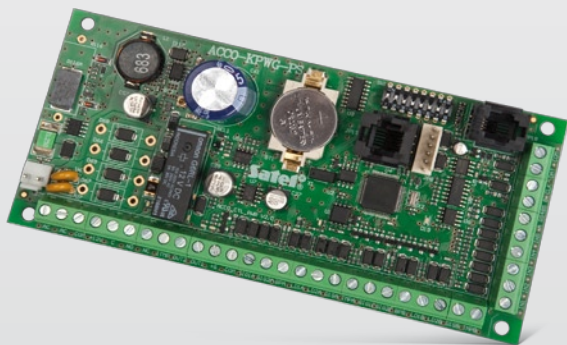
- controllo singola porta stand-alone
- gestione dei terminali SATEL e di quelli che usano il protocollo WIEGAND (**ACCO-KPWG, ACCO-KPWG-PS**)
- funzionamento autonomo o nel sistema **ACCO**
- fino a 1024 utenti
- diritti di accesso programmabili
- autorizzazione accessi con tessera di prossimità e/o codice
- autorizzazione accesso basata su tratti biometrici (**ACCO-KPWG, ACCO-KPWG-PS**)
- 256 orari di accesso schedabili
- gestione festività
- memoria eventi 24576
- gestione controllo presenze per controllo del tempo di lavoro
- funzione anti-passback
- programmazione:
  - tastiera LCD (collegamento permanente o provvisorio)
  - computer PC collegato alla porta RS-232
  - PC collegato al bus RS-485 tramite convertitore **ACCO-USB**
- memoria Flash che consente di mantenere la programmazione anche in assenza di tensione
- aggiornamento firmware del modulo senza necessità di smontaggio
- possibilità di bloccare o sbloccare l'ingresso secondo gli orari definiti
- ingressi limitati con gestione a scalare (gettoni)
- alimentatore switching 12 V DC 1,2 A integrato (**ACCO-KP-PS, ACCO-KPWG-PS**)



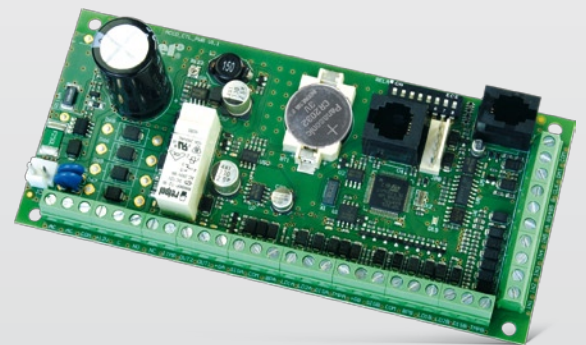
ACCO-KPWG



ACCO-KP



ACCO-KPWG-PS



ACCO-KP-PS

## UNITÀ DI SISTEMA

### ACCO-USB

Interfaccia RS-485/USB

- dispositivo collegamento bus RS-485 al sistema **ACCO** tramite USB
- presa RJ-45 per collegamento lettore di prossimità **ACCO-USB-CZ**
- alimentazione dalla porta USB
- installazione Plug&play
- LED indicatori di stato del dispositivo



### ACCO-USB-CZ

Letture tessere di prossimità

- gestione di card, tag e altri transponders passivi 125 kHz
- lettore di sistema per una semplificata associazione di card, tag e altri transponder passivi 125 kHz agli utenti **ACCO** tramite software
- indicatore LED di due colori per visualizzazione stato lettore
- buzzer di segnalazione integrato
- connettore RJ-45 per connessione diretta su **ACCO-USB**



## TERMINALI ACCO

### ACCO-KLCDR-BW / ACCO-KLCDR-BG

Tastiera LCD

- display LCD grande e facile da leggere
- autorizzazione accesso tramite codice e/o card
- gestione dei card, tag ed altri transponder passivi 125 kHz
- LED indicatori stato porta e modulo
- buzzer di segnalazione integrato
- retroilluminazione del display e dei tasti
- protezione antisabotaggio



ACCO-KLCDR-BW / ACCO-KLCDR-BG

### ACCO-SCR-BG

Tastiera

- autorizzazione accesso tramite codice e/o card
- gestione dei card, tag ed altri transponder passivi 125 kHz
- LED indicatori stato porta e modulo
- buzzer di segnalazione integrato
- tasti retroilluminati
- protezione ottica antisabotaggio contro apertura e rimozione
- pulsante campanello
- installazione da esterno



ACCO-SCR-BG

### CZ-EMM / CZ-EMM2

Letto di prossimità

- montaggio direttamente su parete o su telaio porta
- formato di trasmissione: EM Marin
- card standard 125 kHz
- distanziale opzionale **CZ-EMM-POD** (solo **CZ-EMM**)



CZ-EMM



CZ-EMM2

### CZ-EMM3 / CZ-EMM4

Letto di prossimità

- montaggio direttamente su parete o su telaio porta
- formato di trasmissione: EM Marin
- card standard 125 kHz
- pulsante campanello (solo **CZ-EMM4**)
- installabile anche in esterno



CZ-EMM3



CZ-EMM4

### CZ-DALLAS

Letto di tag

- montaggio direttamente su parete o su telaio porta
- gestione dei tag **DALLAS** e Button standard

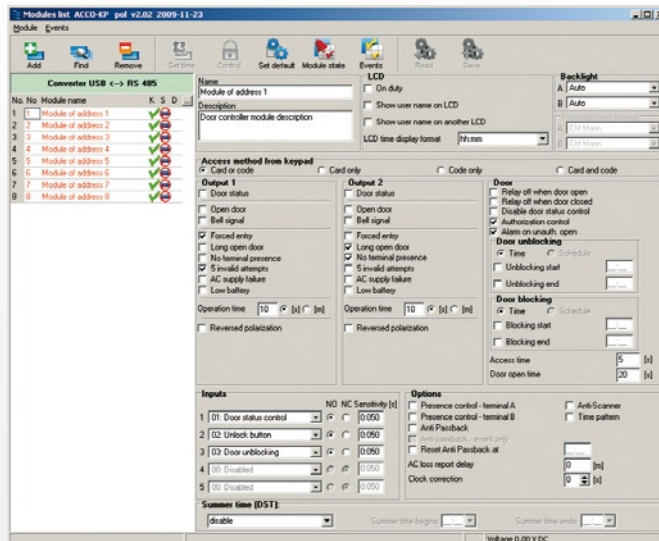


CZ-DALLAS

## ACCO-SOFT-LT

Software per la configurazione dei moduli di controllo accessi del sistema ACCO

- compatibile con sistemi Windows 98/ME/2000/XP/VISTA/7
- configurazioni delle impostazioni dei moduli **ACCO-KP**, **ACCO-KPWG**, **ACCO-KP-PS** e **ACCO-KPWG-PS**
- visualizzazione dello stato dei moduli di controllo accessi
- gestione utenti del sistema **ACCO**
- programmazione dei diritti di accesso per gli utenti del sistema **ACCO**
- lettura della memoria eventi:
  - visualizzazione delle fotografie degli utenti negli eventi
  - funzioni evolute di filtro degli eventi
  - esportazione degli eventi nei formati CSV o MS EXCEL
- comunicazione con i moduli:
  - RS-232 (porta sulla scheda del modulo)
  - RS-485 (tramite l'interfaccia USB/RS-485 **ACCO-USB**)



## TRANSPONDERS

### KT-STD-1 / KT-STD-2

Tessera di prossimità

- transponder passivo 125 kHz
- dimensioni di una carta di credito standard 85 x 55 mm (**KT-STD-1**)
- dimensioni di una carta di credito standard 85 x 55 mm, spessore 2 mm (**KT-STD-2**)
- colore: bianco



KT-STD-1 / KT-STD-2

### BR-STD-1 / BR-STD-2

Tag di prossimità

- transponder passivo 125 kHz



BR-STD-1 / BR-STD-2

### PAS-DALLAS

Chiave DALLAS

- transponder passivo 125 kHz
- gestito dai lettori iButton **CZ-DALLAS**
- disponibile nei colori nero e rosso



PAS-DALLAS

## ACCO ACCESSORI

### OP-KT-1 / OP-KT-2

Porta card di plastica

- porta card di plastica per tessere di prossimità rinforzata **KT-STD-1 / KT-STD-2**



OP-KT-1



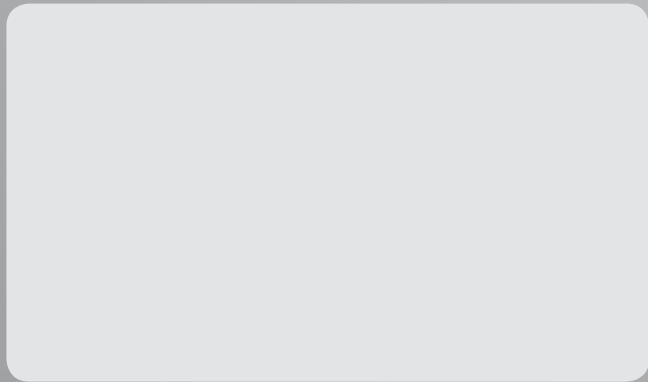
OP-KT-2

### LOGOBAND-A

Nastro da collo con clip

- Usabile con proximity card holder, tag, chiavi etc.





**Satel Italia s.r.l.**

Via Ischia Prima, 280

63066 Grottammare (AP)

Tel. 0735 588713

Fax 0735 579159

E-mail: [info@satel-italia.it](mailto:info@satel-italia.it)

[www.satel-italia.it](http://www.satel-italia.it)

**acco**